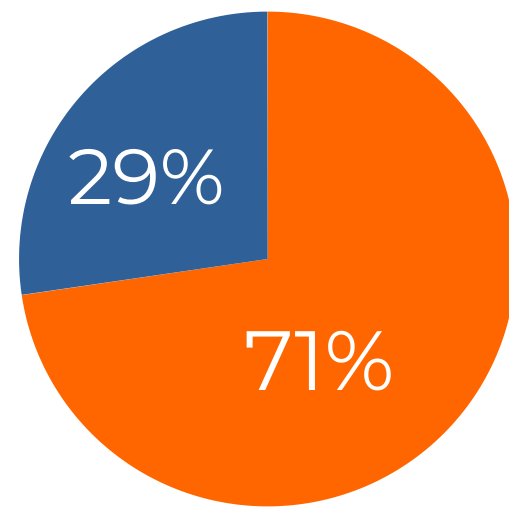


Bedrijfsvoering en omzet



Omzetverlies sinds het uitbreken van de coronacrisis

Ja
Nee



Omzetverlies sinds 1 maart 2020 (vergeleken met dezelfde periode in 2019)

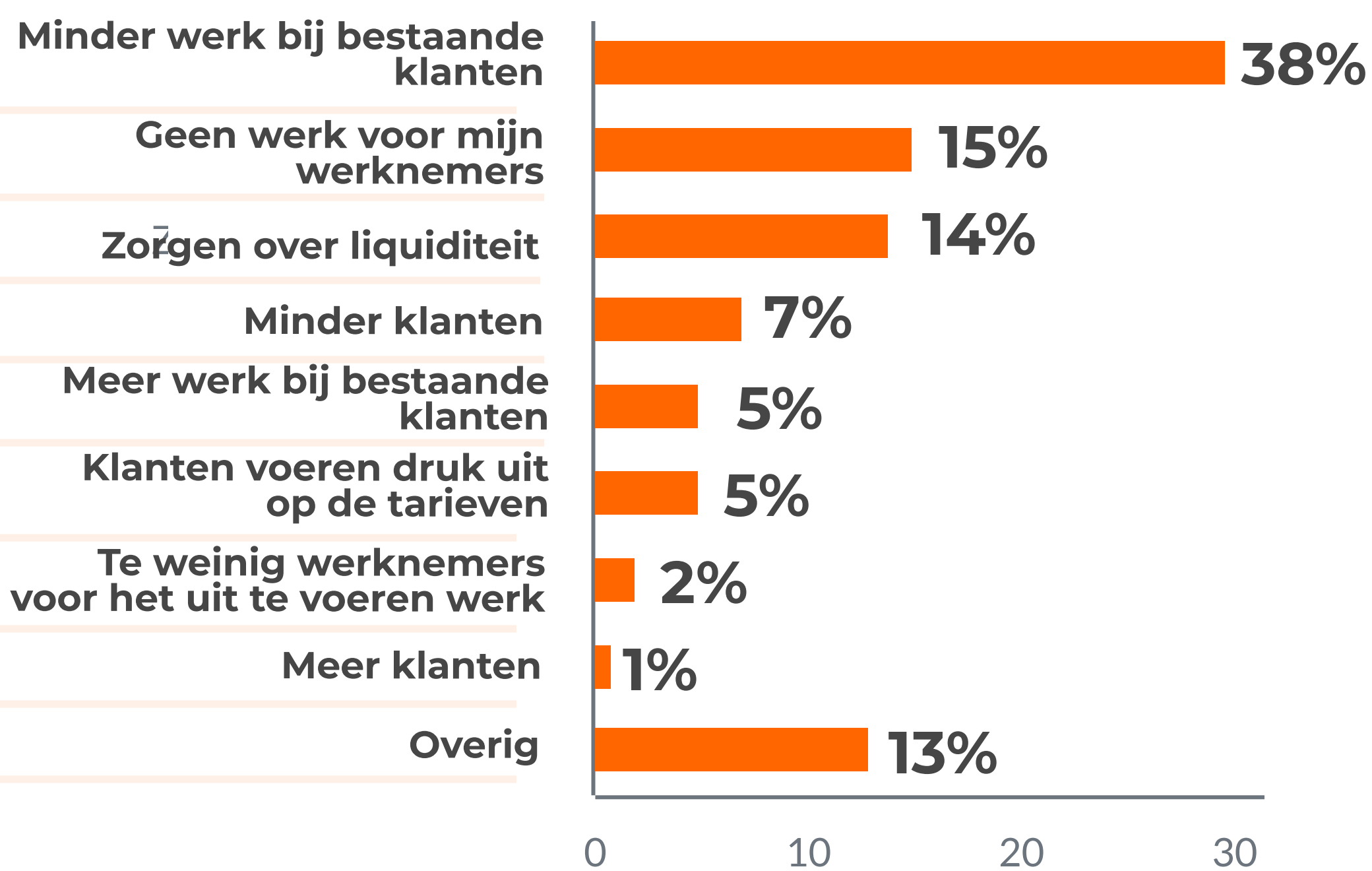


GEMIDDELD
VERLIESPERCENTAGE

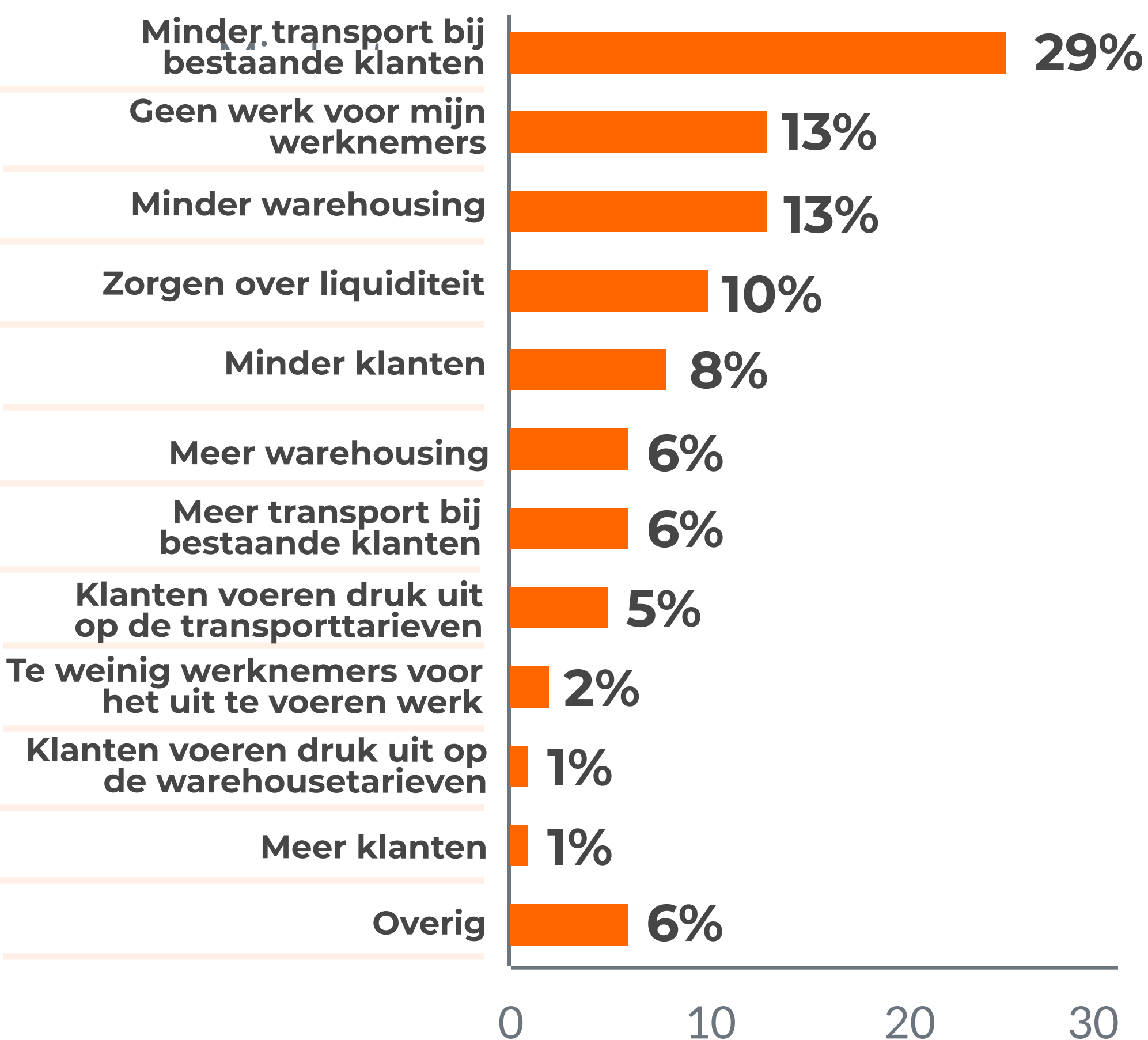


32,4%

Invloed coronacrisis op bedrijfsactiviteit - Transport en expeditie



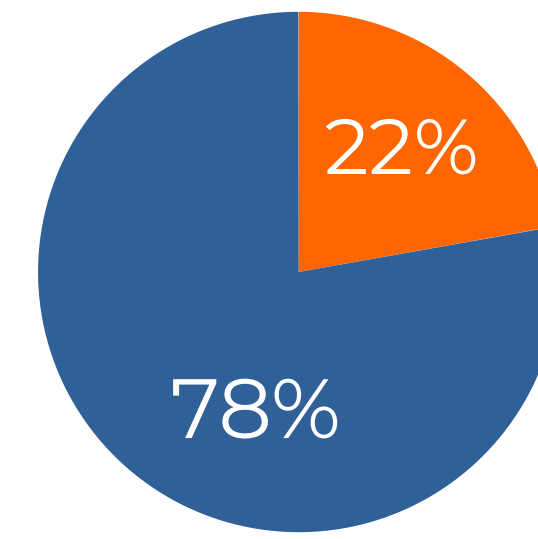
Invloed coronacrisis op bedrijfsactiviteit - Transport en warehousing



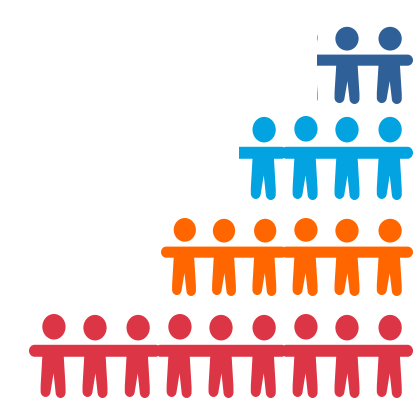
Werkgeverschap

Gedwongen afscheid medewerkers door coronacrisis

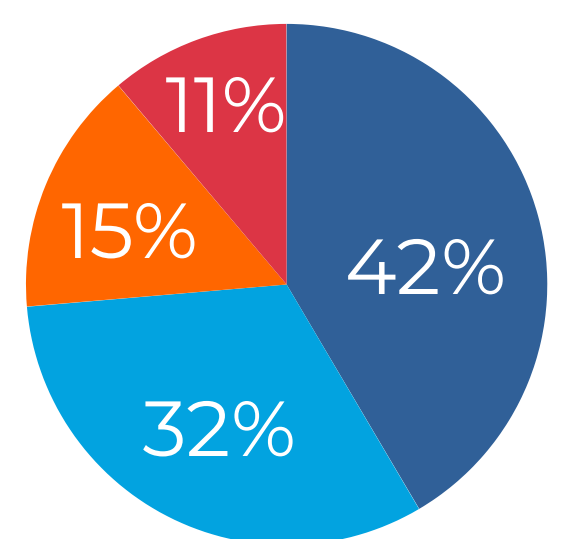
Ja
Nee



Gedwongen afscheid van hoeveel medewerkers?



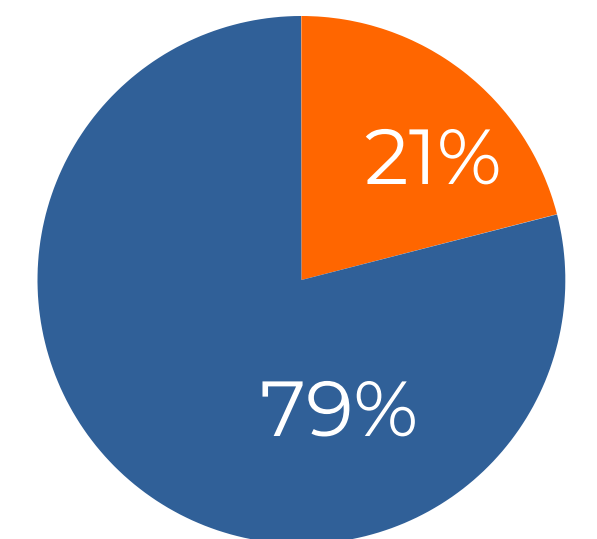
<10%
10-19%
20-30%
>30%



Nood- en hulpmaatregelen

Gebruik van nood- en hulpmaatregelen

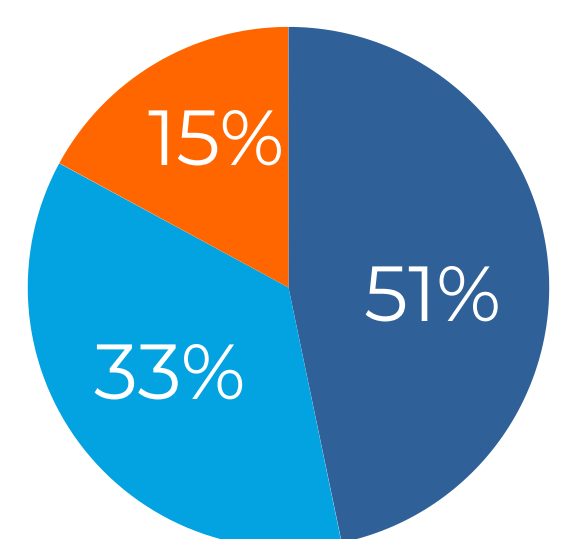
Ja
Nee



Advies en informatie

Wie raadplegen ondernemers voor advies en informatie?

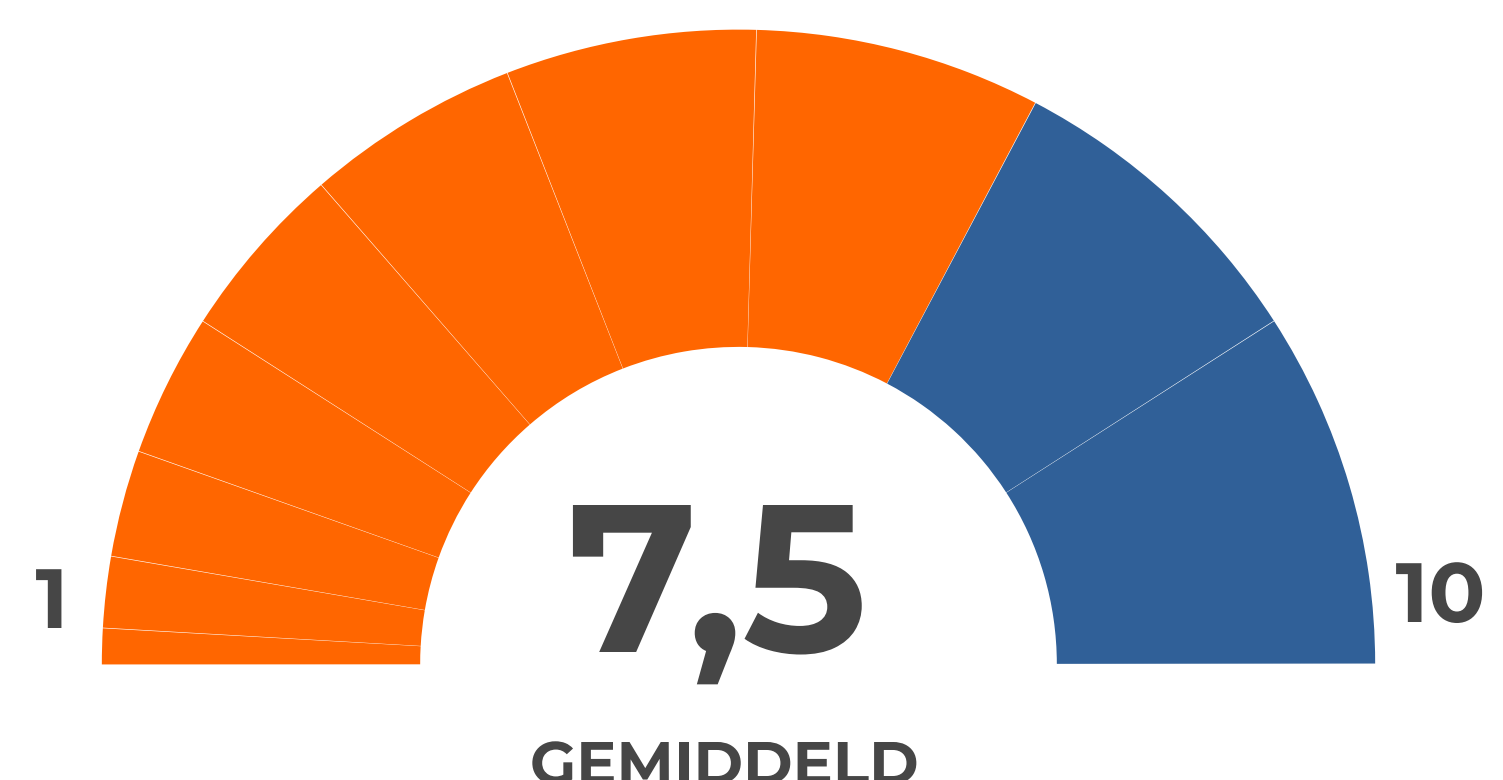
Accountant
Branchevereniging
Overig



Blijven ondernemen

Hoe waarschijnlijk is de kans dat je bedrijf overleefd blijft?

N=1005



zeer onwaarschijnlijk

zeer waarschijnlijk