

TLN en evofenedex: blijf ondanks coronacrisis investeren in infrastructuur

De economische schade door vertragingen in het vrachtverkeer op het hoofdwegenet is in 2019 verder gestegen naar een record van maar liefst 1,5 miljard euro. Dit is een stijging van 7 procent ten opzichte van 2018. De kosten van de reistijdverliezen door vracht-auto's waren in 2019 ruim 468 miljoen euro. Daar komen nog kosten bij van omrijden en onbetrouwbare reistijden van zo'n 750 miljoen euro. Tezamen met indirecte kosten bedroeg de totale schade van files op de snelwegen voor bedrijven in 2019 tussen 1,2 tot ruim 1,5 miljard euro. Dit blijkt uit berekeningen die onderzoeksbureau Panteia maakte voor Transport en Logistiek Nederland (TLN) en evofenedex.

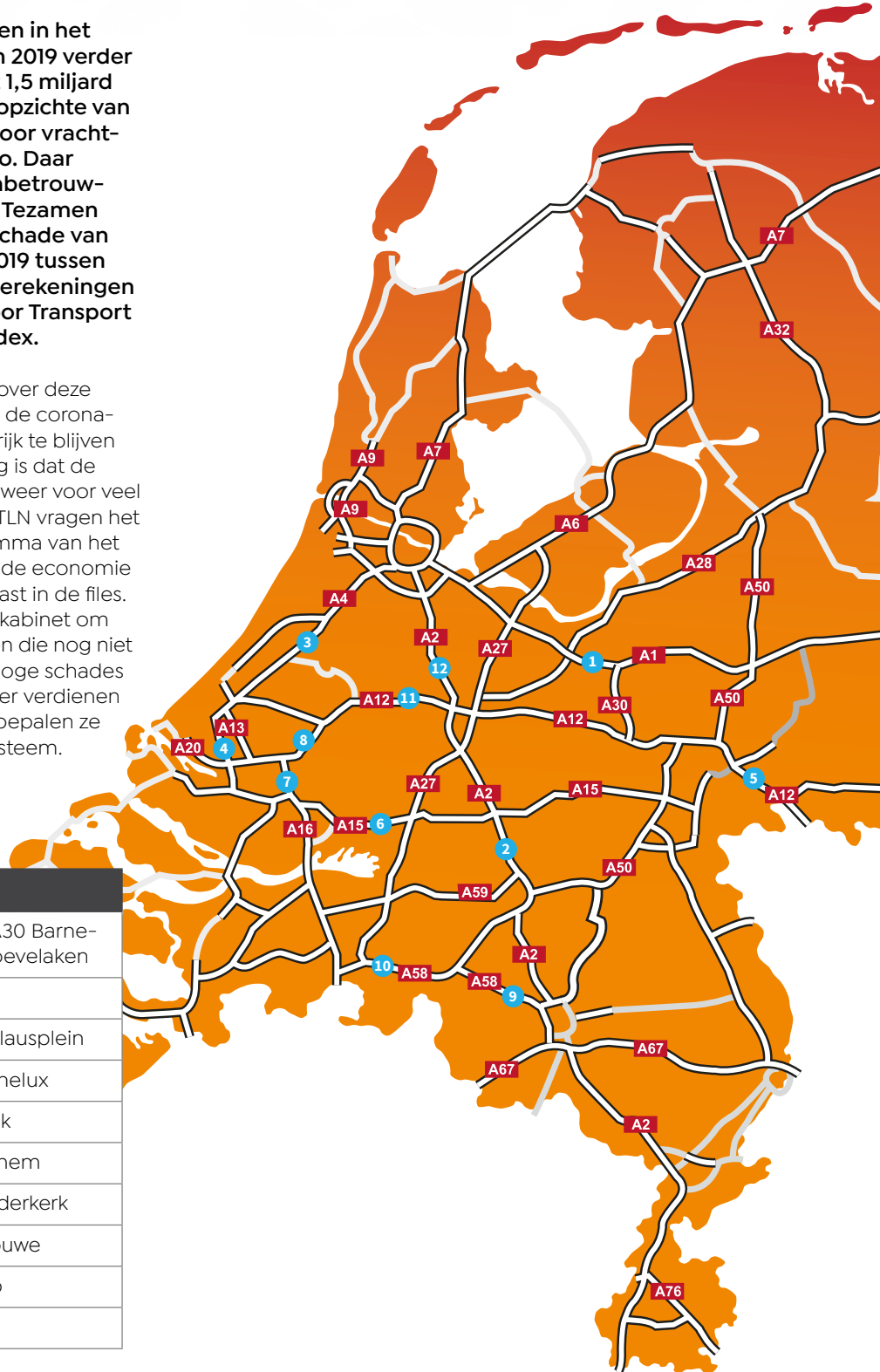
TLN en evofenedex maken zich grote zorgen over deze cijfers. Hoewel het vrachtverkeer in 2020 door de coronacrisis minder hinder ondervindt, is het belangrijk te blijven investeren in de infrastructuur. De verwachting is dat de geadresseerde knelpunten na de coronacrisis weer voor veel economische schade zorgen. Evofenedex en TLN vragen het kabinet om onverkort het investeringsprogramma van het Rijk – het MIRT – uit te voeren. Zeker als straks de economie weer aantrekt, loopt het vrachtverkeer weer vast in de files. Ook vragen de ondernemersorganisaties het kabinet om onderzoeken te starten naar enkele knelpunten die nog niet in het MIRT staan, maar die vorig jaar al voor hoge schades zorgden. Ook de knelpunten op spoor en water verdienen nieuwe investeringen. Samen met de wegen bepalen ze de kwaliteit van het Nederlandse logistieke systeem.

Prioriteitenlijst bedrijfsleven voort te zetten MIRT-projecten:

	Weg	Knelpunt
1	A1 A30	A1 Hoevelaken – aansl. A30 Barneveld, incl. knooppunt Hoevelaken
2	A2	A2 Deil – Empel
3	A4	A4 Burgerveen – Prins Clausplein
4	A4	A4 Prins Clausplein – Benelux
5	A12	A12 Waterberg – Oud Dijk
6	A15	A15 Ridderkerk – Gorinchem
7	A16	A16 Terbregseplein – Ridderkerk
8	A20	A20 Terbregseplein – Gouwe
9	A58	A58 de Baars – Batadorp
10	A58	A58 Galder – de Baars

Nieuw te onderzoeken knelpunten zijn:

11. A12 Gouwe – Oudenrijn
12. A2 Holendrecht – Oudenrijn



Economische schade op recordhoogte

In de Economische Wegwijzer 2020 presenteren TLN en evofenedex de top-20 trajecten van duurste files voor bedrijven in Nederland in 2019. Files veroorzaken niet alleen ergernis, maar ook grote financiële schade voor de hele logistieke keten.

Kosten

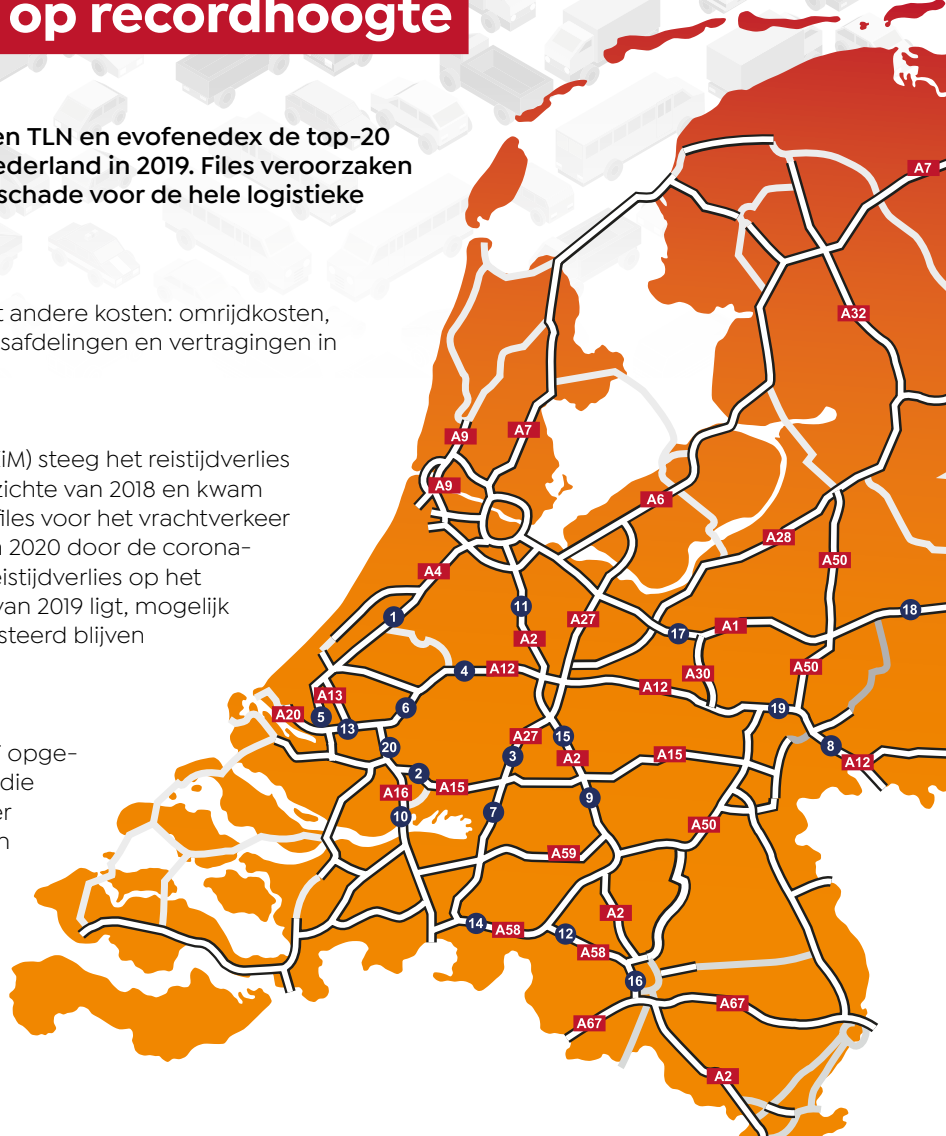
Naast directe vertragingsschade, leiden files ook tot andere kosten: omrijdkosten, inzet extra voertuigen, extra inspanningen planningsafdelingen en vertragingen in het productieproces van bedrijven.

Zorgen

Volgens het Kennisinstituut voor Mobiliteitsbeleid (KiM) steeg het reistijdverlies op het hoofdwegennet in 2019 met bijna 7% ten opzichte van 2018 en kwam daarmee op een record uit. Ook de schade van de files voor het vrachtverkeer bereikte vorig jaar een record. Hoewel de filedruk in 2020 door de coronacrisis aanzienlijk lager is, verwacht het KiM dat het reistijdverlies op het hoofdwegennet in 2025 weer op het recordniveau van 2019 ligt, mogelijk zelfs 20 procent hoger. Er moet dus blijvend geïnvesteerd blijven worden in de Nederlands infrastructuur.

Aanpak

Een aantal knelpunten uit de top-20 is al in het MIRT opgenomen. TLN en evofenedex vinden dat het kabinet die projecten vooral moet voortzetten. Daarnaast zijn er enkele grote knelpunten die nog niet in het MIRT zijn opgenomen, maar waarvoor oplossingen moeten worden onderzocht. Ook zal de Nederlandse logistiek de komende jaren moeten doorgaan met het steeds verder verhogen van de efficiëntie, om onnodige kilometers zoveel mogelijk te beperken. En goed kijken waar de inzet van andere vervoerswijzen, zoals de trein en het schip, mogelijk is.



Top 20 duurste files 2019

Ranking	Weg	Traject	Schade in miljoen euro		
			2018	▲/▼	2019
1	A4	knip Burgerveen – knip Prins Clausplein	26,1	▲	27,2
2	A15	knip Ridderkerk – knip Gorinchem	17,9	▲	21,5
3	A27	knip Everdingen – knip Gorinchem	16,8	▲	17,5
4	A12	knip Gouwe – knip Oudenrijn	15,7	▲	16,9
5	A4	knip Prins Clausplein – knip Benelux	13,3	▲	16,7
6	A20	knip Terbregseplein – knip Gouwe	15,1	▲	16,6
7	A27	knip Gorinchem – knip Hooipolder	10,8	▲	13,3
8	A12	knip Waterberg – knip Oud Dijk	11,6	▲	13,2
9	A2	knip Deil – knip Empel	11,1	▲	12,8
10	A16	knip Ridderkerk – knip Klaverpolder	9,2	▲	12
11	A2	knip Holendrecht – knip Oudenrijn	10,4	▲	11,8
12	A58	knip de Baars – knip Batadorp	10,8	▲	11,7
13	A20	knip Kleinpolderplein – knip Terbregseplein	9,9	▲	11,3
14	A58	knip Galder – knip de Baars	7,1	▲	11,2
15	A2	knip Everdingen – knip Deil	8,3	▲	10,3
16	A2	knip Batadorp – knip De Hogt	9,6	▼	9,2
17	A1	knip Hoevelaken – aansl A30 (Barneveld)*	4,5	▲	8,9
18	A1	knip Beekbergen – knip Azelo	7,9	▲	8,5
19	A50	knip Grijsoord – knip Valburg	5,6	▲	8,4
20	A16	knip Terbregseplein – knip Ridderkerk	8,2	▼	7,1



De gehele top 4 is gelijk aan die van vorig jaar. De grootste economische schade in 2019 vond, net als in 2017 en 2018, plaats op de A4 tussen knooppunt Burgerveen en knooppunt Prins Clausplein met 27,2 miljoen euro. De grootste absolute stijging vond plaats op de A1 tussen knooppunt Hoevelaken en de aansluiting op de A30 bij Barneveld met maar liefst 4,4 miljoen euro. Dit traject is tevens de enige nieuwkomer in de top-20. De A15 tussen knooppunt Ridderkerk en Gorinchem staat op plek 2 en heeft een procentuele stijging van maar liefst 20% ten opzichte van 2018.